

WARON

BY GRS®





BY GRS®

GRS a le plaisir de présenter la nouvelle ligne d'outils "Jura by GRS" destinée aux sertisseurs, graveurs et orfèvres. C'est une combinaison parfaite d'innovation et de fabrication de qualité.

En tant que sertisseur de diamants de renommée mondiale, Jura s'est fait un nom avec un travail de sertissage précis et des designs incroyablement complexes. Il a relevé les défis uniques du sertissage des pierres précieuses et a développé des solutions innovantes. Le concept de Jura est conçu de manière ergonomique pour les longues heures passées à l'établi, créant ainsi les bases d'une efficacité maximale.

**Ces outils vont révolutionner votre flux de travail !**

## C O N T E N U

FIXATIONS CLASSIQUES À CHANGEMENT RAPIDE (QC) **2**

3X-DISPOSITIFS DE SERRAGE **12**

LES INCONTOURNABLES **20**

ORGANISATEURS ET PETIT MATÉRIEL **22**

ACCESSOIRES **25**

ANNUAIRE DES REVENDEURS **26**

# FIXATIONS CLASSIQUES À CHANGEMENT RAPIDE (QC)

LES SUPPORTS DE PIÈCES QC (QUICK CHANGE) GLISSENT FACILEMENT DANS LES MÂCHOIRES DE MAINTIEN MAÎTRES JURA.



CHANGEZ LE SUPPORT DE PIÈCE RAPIDEMENT ET EFFICACEMENT.

## Boulet de gravure MicroBlock® de GRS

Également disponible avec le MicroBlock® XL, ainsi que des adaptateurs pour le boulet standard GRS®

## Supports de pièce à usiner QC

Illustration : Tête cylindrique, 6 mm

## Mâchoires maîtres Jura

Pour une utilisation avec plusieurs supports

## Clé hexagonale de 5 mm

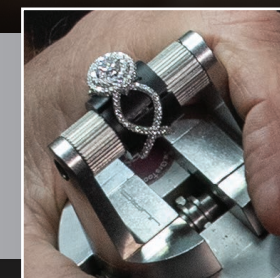
Sans illustration

“Ce que je peux tenir,  
je peux le sertir”

- Jura



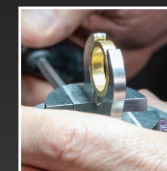
PINCES JURA  
pour le maintien horizontal



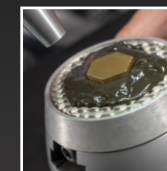
TÊTE RONDE,  
20 MM



PORTE-BAGUE  
EXTÉRIEUR



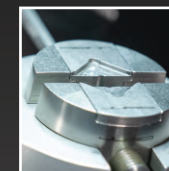
PLAQUE DE  
SÉPARATION

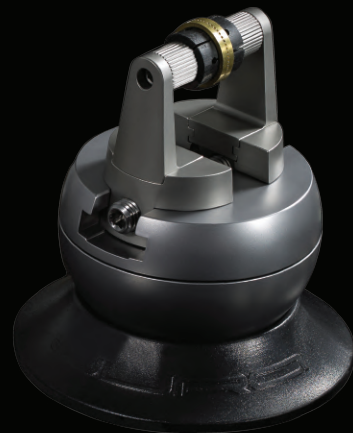


SUPPORT DE TÊTE  
DE PERÇAGE



PINCES PLATES  
AVEC RAINURE






REGARDER LA VIDÉO



## Jeu de base QC avec MicroBlock®

500-508

commander 

Le jeu de base idéal pour les artistes travaillant avec des bagues. L'utilisation des mâchoires maîtres Jura et des dispositifs à changement rapide (QC) génère un système garant d'une efficacité de travail optimale. Le concept CQ vous permet de changer de supports en quelques secondes seulement. Le porte-bague horizontal est doté d'un système de verrouillage indépendant qui permet de régler séparément la tension de la douille de serrage et la rotation de la bague. Le porte-bague vertical est une solution simple et efficace pour les bagues verticales. Dix douilles de serrage extensibles vous permettent de trouver la bonne taille pour votre travail (tailles 13-22 mm). Un jeu de pinces plates rainurées maintient les plaques d'exercice et autres objets plats, qu'ils soient carrés ou ronds. Ils peuvent également être utilisés pour maintenir des perloirs pour le polissage et l'aiguisage.

*Contenu : MicroBlock avec mâchoires maîtres Jura, petite plaque à billes de gravure, clé hexagonale de 5 mm, organisateur et supports QC suivants : étau à bague intérieur horizontal, étau à bague intérieur vertical, 10 douilles de serrage en plastique et pinces plates rainurées.*

Également disponible :

**Sans MicroBlock®**

500-509



**Pour GRS® Standard Block**

500-512



**Avec MicroBlock® XL**

500-526



## Jeu complet QC avec MicroBlock®

500-510

commander 

Le jeu complet repose sur le jeu de base et comprend un assortiment de solutions de supports de pièce à usiner répondant aux besoins de tous les sertisseurs. Les pinces spéciales sont idéales pour des projets aux formes hors du commun comme des bagues, des pendentifs, des boucles d'oreille, pour affûter des fraises et perloirs et percer. Les mâchoires rainurées vous permettent d'enlever rapidement la pièce à usiner et d'affûter les perloirs dans un seul et même support. Chaque mâchoire peut être adaptée avec Thermo-Loc® afin de créer un environnement de production quasiment industriel. Les supports droits (20 et 40 mm) garantissent un accès optimal en cas d'usinage de plusieurs côtés. Les pointes en laiton peuvent être adaptées pour maintenir différents objets, par exemple des objets sphériques. Les cylindres Thermo-Loc® et à gomme-laque aident pour les travaux fragiles sur des anneaux.

*Contenu : MicroBlock avec mâchoires maîtres Jura, petite plaque à billes de gravure, clé hexagonale de 5 mm, organisateurs et supports QC suivants : étau à bague intérieur horizontal, étau à bague intérieur vertical, 10 douilles de serrage en plastique, pinces plates rainurées, porte-bague extérieur, tête cylindrique (6 mm) rainurée, tête ronde (20 mm), tête droite (20 mm), tête droite (40 mm), pinces à graver avec trous de 2.35 mm, pinces à graver Thermo-Loc®, plaque de séparation, cylindre Thermo-Loc, cylindre de gomme-laque, supports pointes coniques et porte-billes coniques.*

Également disponible :

**Sans MicroBlock®**

500-511



**Pour GRS® Standard Block**

500-513



**Avec MicroBlock® XL**


500-527





## Jeu avancé QC avec MicroBlock®

500-517

commander 

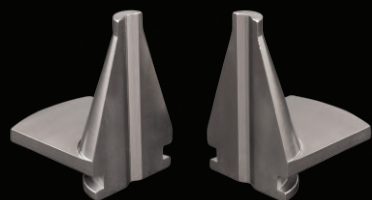
Le jeu avancé est le système de supports de pièce à usiner le plus complet du marché. Jura a développé des solutions de supports de pièce à usiner pour quasiment toutes les applications. Ce système permet aux utilisateurs de gagner du temps et d'éviter la frustration lorsqu'ils doivent découvrir comment serrer une pièce ou tenir correctement la pièce pour graver un bijou. En plus des solutions de supports de pièce à usiner, ce jeu comprend une multitude d'accessoires utiles. Les mandrins manuels sont parfaits pour une utilisation avec des perloirs, des outils de polissage, des séparateurs de perles, etc. Les pieds à coulisse numériques et les pointes à tracer céramiques sont utiles pour une conception précise. Des brucelles et une pointe carbone sont d'excellents accessoires qui vous apporteront de précieux services lors de votre travail quotidien.

*Contenu : MicroBlock® avec mâchoires maîtres Jura, petite plaque à billes de gravure, clé hexagonale de 5 mm, organisateur et supports QC suivants : étau à bague intérieur horizontal, étau à bague intérieur vertical, 10 douilles de serrage en plastique, pinces plates rainurées, porte-bague extérieur, tête cylindrique (6 mm), rainurée, tête ronde (20 mm), tête droite (20 mm), tête droite (40 mm), pinces à graver avec trous de 2.35 mm, pinces à graver Thermo-Loc®, plaque de séparation, cylindre Thermo-Loc, cylindre de gomme-laque, supports à pointes coniques et porte-billes coniques, jeu de pinces pour la gravure intérieure de bagues et support de tête de perçage. Il contient également 10 porte-mandrins manuels, des pieds à coulisse numériques, une pointe à tracer céramique, des brucelles et une pointe carbone.*



**Porte-bagues vertical et douilles de serrage en plastique**

Inclus avec tous les ensembles QC. Les douilles de serrage en plastique sont également disponibles séparément à la page 24.



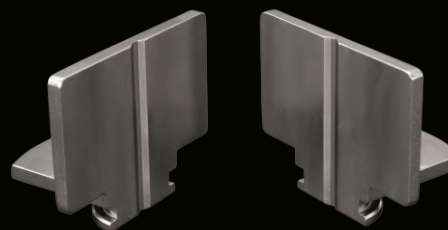
### Tête cylindrique, 6 mm

500-001



La solution idéale pour fabriquer des outils, tenir de petites pièces à usiner et bien d'autres choses encore.

*Compatible avec la ligne Jura by GRS QC et 3X.*



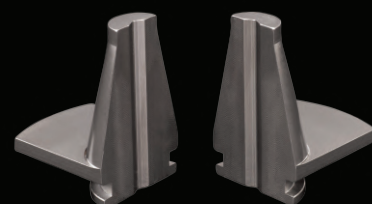
### Tête droite, 40 mm

500-005



Cette pince large fixe parfaitement les pièces à usiner pour un usinage de plusieurs côtés.

*Compatible avec la ligne Jura by GRS QC et 3X.*



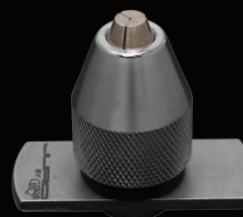
### Tête cylindrique, 10 mm

500-002



Très bonne solution pour serrer de petites pièces à usiner comme des boucles d'oreille.

*Compatible avec la ligne Jura by GRS QC et 3X.*



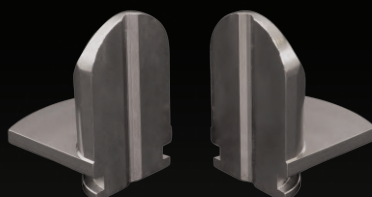
### Support de tête de perçage

500-501



Utilisez ce mandrin pour fabriquer des outils comme des perloirs, des forets et bien d'autres encore. Est aussi parfait pour tenir des pièces à usiner comme des boucles d'oreille.

*Compatible avec la ligne Jura by GRS QC et 3X.*



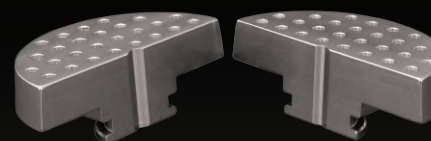
### Tête ronde, 20 mm

500-003



Pour tenir des bagues, des pendentifs ronds et des objets similaires. Cet article est compris dans le jeu complet et avancé.

*Compatible avec la ligne Jura by GRS QC et 3X.*



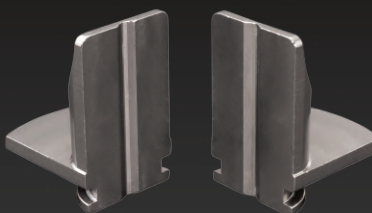
### Pince à graver avec trous de 2.35 mm

500-006



Un jeu de mâchoires pour étaux spécialement conçu pour les mâchoires maîtres QC. L'artiste peut ainsi rapidement repasser à un jeu de mâchoires pour étaux traditionnel sans défaire le filetage. Les trous de broche mesurent 2.35 mm.

*Compatible avec la ligne Jura by GRS QC et 3X.*



### Tête droite, 20 mm

500-004



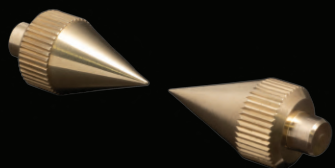
Cette pince de taille moyenne fixe parfaitement les pièces à usiner pour un usinage de plusieurs côtés. Cet article est compris dans le jeu complet et avancé.

*Compatible avec la ligne Jura by GRS QC et 3X.*



REGARDER LA VIDÉO





## Supports pointes coniques

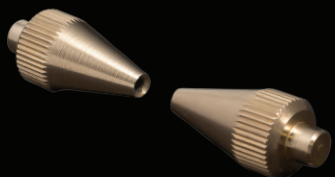
500-506



Les supports pointes coniques sont facilement adaptables pour générer des points de tension sur votre pièce à usiner.

*Ils sont conçus pour être utilisés avec les dispositifs de serrage de bagues horizontales (500-010).*

REGARDER LA VIDÉO



## Porte-billes coniques

500-507



Les porte-billes coniques sont idéaux pour maintenir les billes et les pièces de forme ronde.

*Ils sont conçus pour être utilisés avec les dispositifs de serrage de bagues horizontales (500-010).*



## Cylindre de gomme-laque

502-015



Utilisable avec de la gomme-laque pour maintenir en place des bagues.

*Ils sont conçus pour être utilisés avec les dispositifs de serrage de bagues horizontales (500-010).*



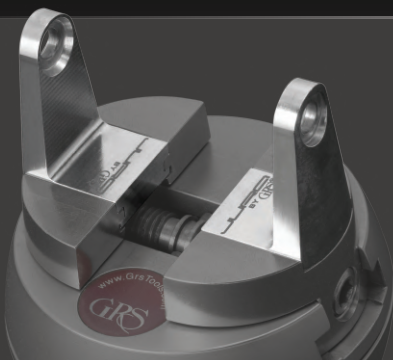
## Cylindre Thermo-Loc®

502-502



Utilisez Thermo-Loc pour tenir des bagues.

*Ils sont conçus pour être utilisés avec les dispositifs de serrage de bagues horizontales (500-010).*

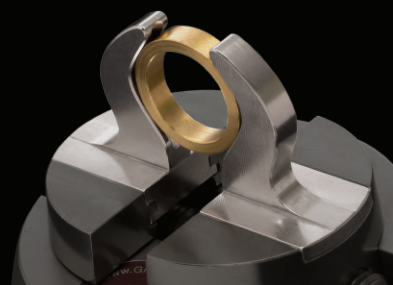


## Dispositif de serrage horizontal pour bagues

500-010



Le dispositif de serrage pour bagues horizontales est un élément central de l'ensemble de base Jura. En combinaison avec les porte-cônes, les cylindres en gomme-laque et Thermo-Loc et le jeu de vis du porte-bague intérieur, il permet de maintenir les pièces à l'horizontale.



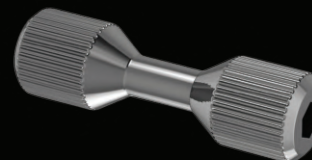
## Porte-bague extérieur

500-009



Dispositif de serrage pour bagues simple et efficace. Idéal pour se concentrer sur une petite partie de la pièce à usiner ou de petits travaux sur l'intérieur de bagues.

*Ils sont conçus pour être utilisés avec les dispositifs de serrage de bagues horizontales (500-010).*



## Jeu de vis pour serrage intérieur de bagues

500-011



Le jeu de vis pour serrage intérieur de bagues utilise une tension indépendante pour étirer les pinces de serrage tout en maintenant les bagues. Il s'adapte parfaitement au dispositif de serrage pour bagues horizontales et est inclus dans le set de base.



## Pince à graver Thermo-Loc®

500-013



Thermo-Loc permet de maintenir de multiples pièces aux formes inhabituelles.

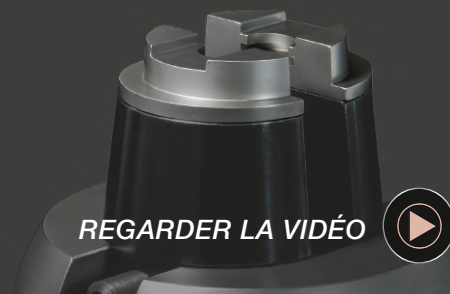


## Plaque de séparation

500-014



Utilisable avec de la gomme-laque pour tenir en place des pièces aux formes uniques en leur genre. La texture unique du support aide à maintenir en place la gomme-laque pendant le travail.



## Adaptateur pour boulet standard GRS®

500-008



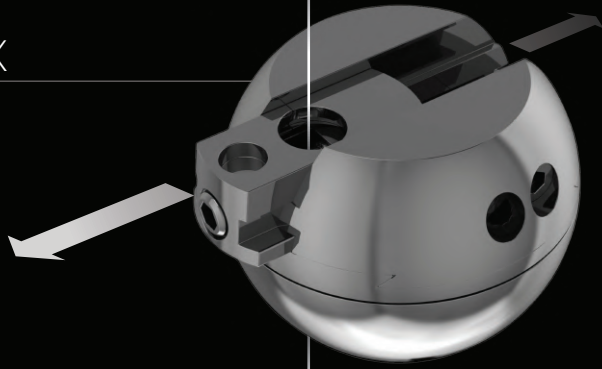
Vous pouvez utiliser tout le système de supports de pièce à usiner QC de Jura avec votre boulet standard GRS. Il s'utilise facilement dans les trous de broche de votre boulet standard.

REGARDER LA VIDÉO

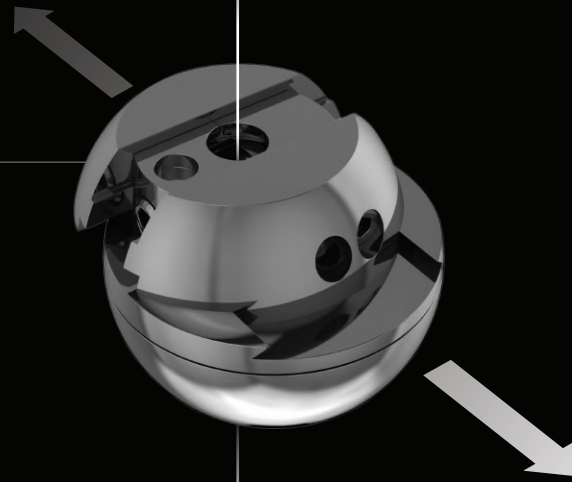


100% CENTRÉ

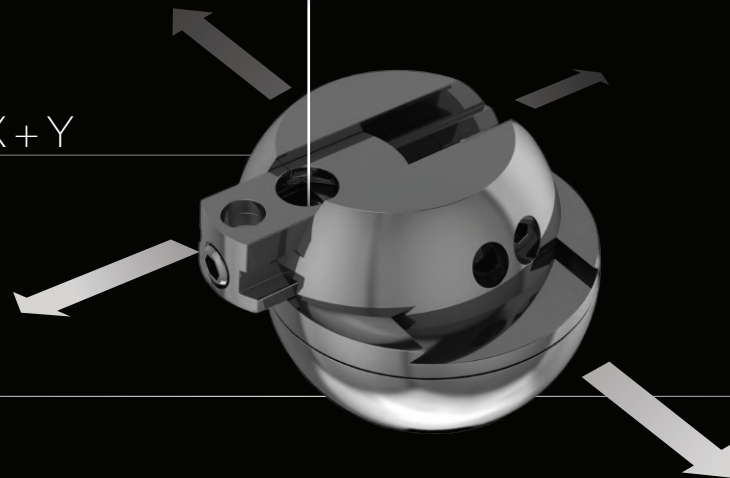
AXE X



AXE Y



AXE X+Y



LE SUPPORT 3X  
AJOUTE TROIS  
AXES



JURA 3X LIGNE



REGARDER LA VIDÉO



## Kit de démarrage pour la gamme 3X

502-516

commander

Le kit de démarrage 3X est l'une des solutions de supports de pièce à usiner les plus novatrices de la branche de l'horlogerie-bijouterie. Grâce à l'approche multi-axes, vos pièces à usiner ne sont jamais décentrées. Ce système garantit un accès illimité avec des mouvements dans toutes les directions. Les sertisseurs travaillant avec un microscope gagnent beaucoup de temps avec ce produit et évitent les frustrations. Le kit comprend le support 3X qui permet à l'utilisateur de positionner précisément la bague dans la position souhaitée. La boule orbitale crée une polyvalence supplémentaire, non seulement pour le maintien des anneaux, mais peut être aussi utilisée avec d'autres accessoires de la gamme 3X. De robustes pinces de serrage en laiton assurent un maintien solide des anneaux. Les bases empilables de Jura permettent de travailler à une hauteur appropriée en fonction de l'accessoire.

*Contenu : Boule XY, jeu de bases empilables Jura, clé hexagonale de 5 mm, dispositif de fixation 3X, 11 douilles de serrage en plastique, vis M6, diviseur de rayon, mâchoires orbitales et boule orbitale.*



## Mini-mandrin de perçage

502-505



Restez efficace pendant le travail grâce à ce petit dispositif de changement de support. Il vous permet de fabriquer des outils ou de tenir des pièces à usiner selon le principe du mandrin de perçage.



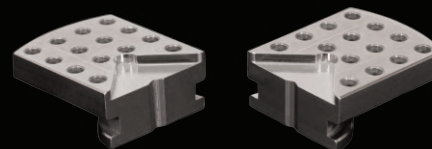
## Pincés plates avec trous de broche

502-078



Ce support permet de maintenir les plaques plates ou des pendentifs ronds et plats. Pour les pièces plus grandes, il suffit de placer des broches dans les trous.

*Compatible avec la ligne Jura by GRS QC et 3X.*

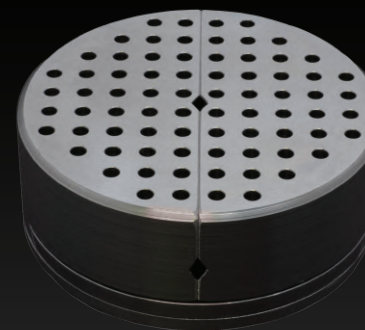


## Étau à broche

502-507

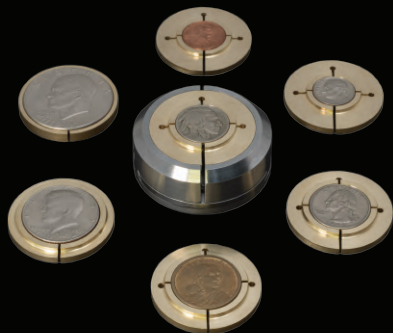


Cet étau à broche a été conçu pour être utilisé avec le support orbital 3X (inclus avec le kit de démarrage 3X). En utilisant la construction traditionnelle d'un étau à broches et en ajoutant l'approche orbitale, l'utilisateur peut serrer son travail et le maintenir au centre tout en étant capable d'incliner l'étau à broches.



REGARDER LA VIDÉO





## Support pour pièces de monnaie

502-508



Le support pour pièces de monnaie utilise un système unique de pinces en laiton qui a été conçu spécifiquement pour les pièces les plus populaires avec lesquelles les artistes travaillent. La partie extérieure de l'étau fournit un système de serrage robuste pour réduire les vibrations. En attachant la bille orbitale à la partie inférieure, l'artiste a la possibilité d'incliner le support tout en pouvant faire tourner son étau, ce qui permet de garder la zone de travail centrée sous le microscope.

*Douilles de serrage pour pièces Penny, Dime, Nickel, quart de dollar, demi-dollar, dollar Eisenhower*

*Pièces de monnaie non incluses*

REGARDER LA VIDÉO



## Pinces Thermo-Loc®

502-518



Utilisez le système 3X pour maintenir des pièces à usiner aux formes inhabituelles. Il a été conçu pour maintenir Thermo-Loc en place et accroître la sécurité de votre travail.



## Support de bracelet de montre

523-520



Ce support cylindrique est une excellente solution pour tenir la pièce à usiner afin de sertir et de graver des bracelets de montre. En cas d'utilisation avec les pinces horizontales ou les pinces maîtres 3X, un accès aisé à la pièce à usiner est garanti.

## Mandrin à 4 mâchoires

502-509



Ce support robuste et polyvalent est l'option de fixation ultime pour les objets de forme inhabituelle. Quatre mâchoires indépendantes peuvent être réglées selon différentes configurations pour maintenir votre pièce à usiner en toute sécurité.



REGARDER LA VIDÉO





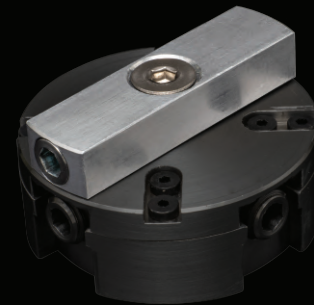
## Plaque de séparation

502-082



Sécurisez votre travail avec la gomme-laque et profitez des avantages du système 3X.

REGARDER LA VIDÉO



REGARDER LA VIDÉO



## Bloc adaptateur en aluminium

500-545



Transformez n'importe quel dispositif de fixation 3X en un outil pouvant être utilisé dans les mâchoires du boulet standard. Le bloc adaptateur en aluminium peut être fixé à l'aide des filetages situés au bas des dispositifs 3X, ce qui permet de les serrer dans n'importe quel étau.



REGARDER LA VIDÉO



## Tubes de gomme-laque

502-506



Les tubes de gomme-laque rentrent dans les pinces maîtres 3X pour maintenir de petites pièces telles que des boucles d'oreilles, des pendentifs ou d'autres objets. La possibilité d'utiliser deux tubes de gomme-laque à la fois permet une plus grande efficacité. Disponibles en quatre tailles pour gagner du temps de chauffage.

(1) tube de 39 mm, (2) tubes de 20 mm, (2) tubes de 15 mm, (2) tubes de 11 mm



## Support orbital de remplacement

500-546



Évitez de perdre du temps à changer les boules orbitales d'un dispositif à l'autre en ajoutant ces boules de remplacement aux dispositifs que vous utilisez régulièrement dans les mâchoires orbitales.

## Bases pour boulets empilables (jeu de 3)

REGARDER LA VIDÉO



523-032

commander

Jeu de bases pour boulets permettant de toujours maintenir votre pièce à usiner à la bonne hauteur en fonction du support Jura utilisé. Elles sont robustes et empilables. Ce jeu de 3 bases empilables est compris dans le kit de démarrage 3X.

Également disponible individuellement :



**Petit**

523-017



**Large**

523-019



**Moyen**

523-018



## Pied à coulisse numérique

523-021



Ce pied à coulisse numérique compact garantit un travail conceptuel précis. Les bras de mesure en acier trempé peuvent être aiguisés aux points que vous désirez.



## Clé hexagonale de 5 mm

523-020



Avec sa grosse poignée, cette clé hexagonale de 5 mm offre un effet de levier important pour serrer vos mâchoires pour étaux. Elle est comprise dans les jeux de base, complets et avancés avec MicroBlock ou MicroBlock XL.



## Manches

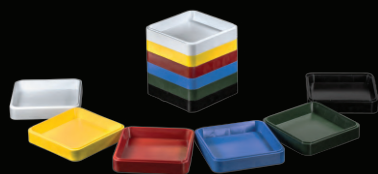
500-521



### Jeu de 10 ronds et demi-ronds

Les mandrins manuels de Jura sont parfaits pour une utilisation avec des perloirs, des outils de polissage, des séparateurs de perles, etc. Les poignées mi-rondes constituent un bon point de repère en cas d'utilisation avec des perloirs. De plus, les poignées rondes sont idéales pour polir et séparer des perles.





### Plateaux pour pierres en couleur

500-522



Ce jeu de six plateaux colorés est parfait pour séparer les différentes tailles de pierre et rester toujours bien organisé. Ils sont empilables et donc ergonomiques et permettent d'accéder facilement à vos pierres.



### Organisateur de pierres

502-514



Centralisez le rangement de vos pierres. Quarante petites boîtes carrées vous permettent de créer votre propre système d'organisation dans une boîte plus grande.

### Support pour pièce à main du micromoteur

500-525



Gardez votre micromoteur à portée de main mais loin du plateau de l'établi. Le support est donc un complément utile à votre poste de travail.



REGARDER LA VIDÉO



## Pointe à tracer céramique et pointe carbone

523-005

commander

Ce jeu d'outils est parfait pour concevoir la pièce et positionner les pierres. La pointe à tracer céramique ne s'accroche pas au métal comme les appareils à tracer traditionnels. La pointe carbone se prête à une multitude d'applications, par exemple pour déplacer et orienter les pierres.

Également disponible individuellement :

**Pointe à tracer en céramique**

523-006



**Pointe en carbure de tungstène**

523-004



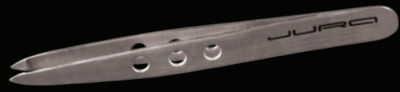
### Organisateur pour petits objets

523-011



Vous avez ainsi toujours à portée de la main vos brucelles, clés hexagonales, pointes à tracer et pointes carbone.



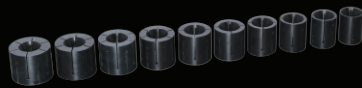


**Brucelles**

523-001



Une solution idéale pour prendre des pierres, des mèches, des fraises ou d'autres objets.



**Douilles de serrage en plastique**

500-504



Jeu de douilles de serrage en plastique. Compatible avec les systèmes Jura QC et 3X. Ce jeu de 10 douilles de serrage est adapté pour des anneaux de 13-22 mm.



**Douilles de serrage en laiton**

502-504



Ce jeu de 11 douilles de serrage en laiton est parfait pour une utilisation avec les porte-bagues QC de Jura. La construction robuste résiste aux marteaux. Le jeu comprend aussi un diviseur de rayon pour un agencement rapide et simple.

*Compatible avec la ligne Jura by GRS QC et 3X.*

**Limes en fibres céramiques rondes 2.35 mm**

À utiliser dans la pièce à main du micromoteur pour le polissage et la finition. Disponible en trois grains.



**Rouge/grain fin 1200**

602-422



**Orange/gros grain 250**

602-426



**Bleu/grain moyen 800**

602-424



**Ebauche ronde en carbure C-Max, 2.35 mm**

022-393



Échoppes en carbure leader du marché.  
Longueur : 45 mm. Utilisation avec Jura QC 2.35mm

PLUS DE PRODUITS DISPONIBLES EN LIGNE

**ARTSUPPORT.CH**

## Allemagne 1 :

**Rudolf Flume Technik GmbH**  
Hachestrasse 66  
45127 Essen  
Tel. +49 201 1899 0  
www.flume.de

## Allemagne 2 :

**Horbach GmbH**  
Hauptstrasse 139 A  
55743 Idar-Oberstein  
Tel. +49 6781 458 97-0  
www.horbach-technik.de

## Autriche 1 :

**Felber's Nachfolger**  
Siebensterngasse 30  
1070 Vienna  
Tel. +43 1 523 24 73-0  
www.j-felber.at

## Autriche 2 :

**AuruTec Schmuck- und  
Uhrentechnik Baumgartner KG**  
Auergerasse 9  
6170 Zirl  
Tel. +43 664 535 6770  
www.j-felber.at

## Belgique :

**Alexandre BVBA**  
Appelmansstraat 25-27  
Empire Shopping Center  
2018 Antwerp  
Tel. +32 3 213 00 39  
www.alexandreschool.com

## Chypre :

**B.J.P - Panagiotidou Elli & Sia Epe**  
Villara 1  
54625 Thessaloniki  
Tel. +30 2310 555270  
www.bjp.gr

## Danemark :

**Aktiv Guld A/S**  
Vallensbækvej 46  
2625 Vallensbæk  
Tel. +45 43 66 20 00  
www.aktivguld.com

## Espagne :

**Chamorro y Moreno, S.A**  
C/ Isla de Sicilia  
1 - 3ª B, Edificio Guadalcanal  
28034 Madrid  
Tel. +34 91 315 20 49  
www.comrashop.es

## Finlande :

**K.A. Rasmussen Oy**  
Etelaranta 14  
00130 Helsinki  
Tel. +358 10 337 50 00  
www.rasmussen.fi

## France 1 :

**Tena Butty**  
116, Chemin de Mialouze  
26130 Montsegur Sur Lauzon  
Tel. +33 475 98 10 22  
www.tena-butty.com

## France 2 :

**TBRP Paris (Pouget Pellerin, Robur)**  
15, rue de Montmorency  
75003 Paris  
Tel. +33 1 42 74 44 11  
www.pouget-pellerin.com  
www.robur-fr.com

## France 3 :

**Schwartzmann Fisseau Cochot**  
12 rue Rene Payot  
25503 Morteau  
Tel. +33 381 67 18 34  
www.schwartzmann.com

## Grèce :

**B.J.P - Panagiotidou Elli & Sia Epe**  
Villara 1  
54625 Thessaloniki  
Tel. +30 23105 55270  
www.bjp.gr

## Irlande :

**Betts Metal Sales Limited**  
49-63 Spencer Street  
Birmingham, B18 6DE  
Tel. +44 121 233 2413  
www.bettsmetalsales.com

## Islande :

**Handverkshúsið EHF**  
Dalvegi 10-14  
201 Kopavogur  
Tel. +354 511 0014  
www.handverkshusid.is

## Italie 1 :

**Luigi Dal Trozzo S.A.S.**  
Via Claudio Treves 26  
20090 Vimodrone  
Tel. +39 02 2885871  
www.luigidaltrozzo.it

## Italie 2 :

**Garbarino & Titonel srl**  
Via del Lavoro 3  
15048 Valenza  
Tel. +39 0131 924 264  
www.garbarinotitonel.com

## Norvège :

**K.A.Rasmussen AS**  
Postboks 4455  
2326 Hamar  
Tel. +47 625 12 710  
www.karasmussen.no

## Pays-Bas 1 :

**Bijou Moderne B.V.**  
Edisonlaan 36-38  
2665 JC Bleiswijk  
Tel. +31 10 529 66 00  
www.bijoumoderne.nl

## Pays-Bas 2 :

**Diaset BV.**  
Utrecht  
Tel. +31 30 230 02 14  
www.diaset.nl

## Pologne 1 :

**W. Kociuba S.J.**  
ul. Rakowicka 1  
31-511 Krakow  
Tel. +48 12 430 36 79  
www.wkociuba.pl

## Pologne 2 :

**Firma Jubilerska K. Brzuchowski**  
ul. Hetmańska 20  
40-560 Katowice  
Tel. +48 50 173 30 93  
brzuchowski.pl

## Portugal :

**Maquinouro LDA**  
Rua Engenheiro Adelino Amaro da Costa  
1140/44  
4420-005 Gondomar  
Tel. +351 22 483 55 51  
www.maquinouro.pt

## République tchèque :

**Advantage-fl.cz s.r.o.**  
Soukenická 11  
11000 Prague 1  
Tel. +420 222 310 298  
www.advantage-fl.cz

## Royaume-Uni 1 :

**Betts Metal Sales Limited**  
49-63 Spencer Street  
Birmingham, B18 6DE  
Tel. +44 121 233 2413  
www.bettsmetalsales.com

## Royaume-Uni 2 :

**Cooksongold**  
59-83 Vittoria Street  
Birmingham, B1 3NZ  
Tel. +44 121 200 2120  
www.cooksongold.com

## Russie :

**Jewellery Air**  
Ul. Bumazhnaya, 17 / 109  
190020 St. Petersburg  
Tel. +7 495 16 28 477  
www.jewelleryair.com

## Slovaquie :

**Advantage-fl.cz s.r.o.**  
Soukenická 11  
11000 Prague 1  
Tel. +420 222 310 298  
www.advantage-fl.cz

## Suède 1 :

**Sargenta AB**  
Singelgatan 6B  
212 28 Malmö  
Tel. +46 401 26 550  
www.sargenta.se

## Suède 2 :

**Aktiv Guld AB**  
Vallensbækvej 46  
2625 Vallensbæk  
Tel. +46 22 27 80 100  
www.aktivguld.com

## Suisse :

**Artsupport GmbH**  
Glattalstrasse 222  
8153 Rumlang  
Tel. +41 44 818 18 18  
www.artsupport.ch

## Turquie :

**Piramit Teknik Malzene SAN. VE TIC. A.S.**  
Vizyon Park Merkez Plaza C1  
Blok Zemin Kat No. 39/40  
34197 Yenibosna / Istanbul  
Tel. +90 212 511 11 86  
www.piramitek.com

## AUTRES PAYS

Albanie, Algérie, Bélarus, Bosnie-Herzégovine, Bulgarie, Croatie, Estonie, Hongrie, Lettonie, Libye, Lituanie, Luxembourg, Macédoine, Malte, Maroc, Mauritanie, Moldavie, Monténégro, Roumanie, Serbie, Slovaquie, Tunisie, Ukraine :



Le site officiel européen des outils professionnels GRS.

grseurope.com

info@grseurope.com

#grseurope

SOLUTIONS DE SYSTÈMES DE SERRAGE CRÉES PAR

**JURCO**

**(artSUPPORT)**  
TOOLS AND EQUIPMENT

[www.artsupport.ch](http://www.artsupport.ch)

[info@artsupport.ch](mailto:info@artsupport.ch)

Tel. +41 (0)44 818 18 18